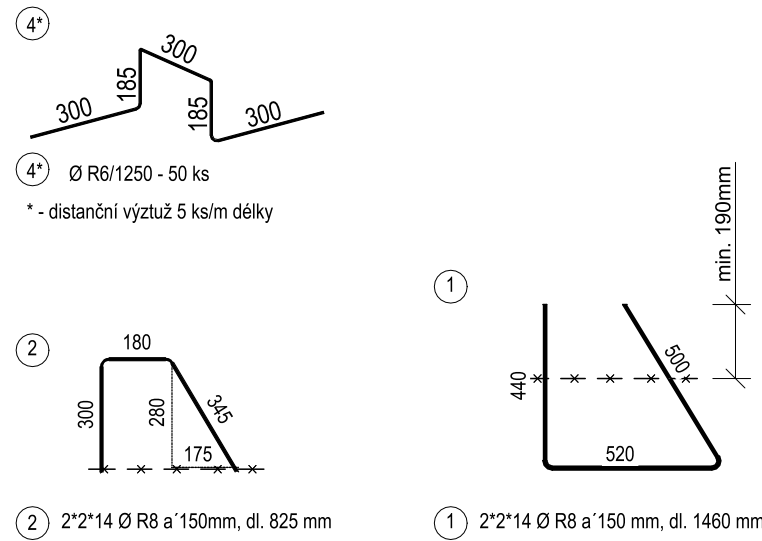
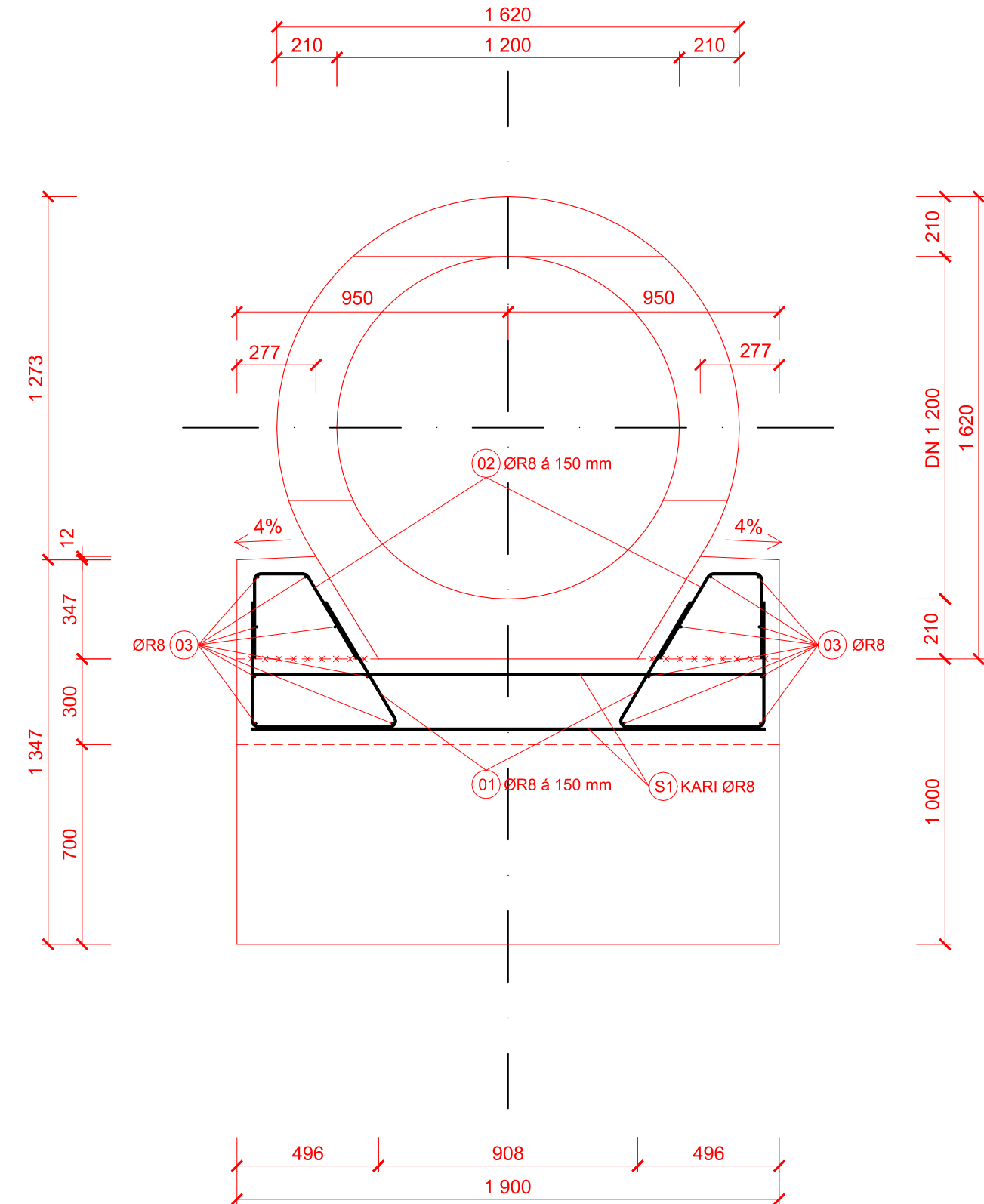


VÝKRES TVARU A VÝZTUŽE - NOVÝ STAV

PŘÍČNÝ ŘEZ H-H'



3) 2*2*8 Ø R8 a'150mm, dl.2000 mm

VÝPIS VÝZTUŽE ZESÍLENÉHO ZÁKLADU , ocel 10505 prům.R6-0,222kg/mb, R8-0,4kg/bm								
číslo prutu	Ø R	délka(mm)	ks	počet desek	počet celkem	celková délka(m)	ØR6 hmotnost(kg)	ØR8 hmotnost(kg)
1	8	1500	56	1	56	84,00		33,60
2	8	810	56	1	56	45,36		18,14
3	8	2000	32	1	32	64,00		25,60
4	6	1250	50	1	50	62,50	13,88	
CELKEM					194	255,86	13,88	77,34
HMOTNOST CELKEM +7%								97,60

VÝPIS VÝZTUŽE ZÁKLADOVÉ DESKY					
OZN.	Popis	Rozměr sítě/Ks	Váha Kg/m2	Váha celkem /Kg/	
S1	DQ 335A 150/8,0*150/8,0	2,30*6,00	6,00	74,30	445,80
HMOTNOST CELKEM+5%					477,01

POUŽITÉ KONSTRUKČNÍ MATERIÁLY:

BETONY BUDOU PROVEDENY DLE ČSN EN 206 A TKP 18 STAVEB STÁTNÍCH DRAH

KONSTRUKČNÍ BETONY:

ZÁKLAD PROPUSTKU	C25/30	XF1, XA1
ZÁKLADOVÁ DESKA PROPUSTKU	C25/30	XF1, XA1
ZESÍLENÝ ZÁKLAD PROPUSTKU	C25/30	XF1, XA1
PREFA ŽB TROUBY PROPUSTKU	C50/60	XC4, XF4

OSTATNÍ BETONY:

STABILIZAČNÍ PRAHY	C25/30	XF3
SPÁROVÁNÍ DLAŽBY A OPEVNĚNÍ	MC25	XF3
BETONOVÉ LOŽE POD DLAŽBU	C16/20	X0

OCEL:

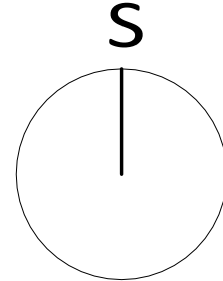
OCEL	B 500 B (10 505 R)
JMENOVITÉ KRYTÍ	50 mm
MINIMÁLNÍ KRYTÍ	40 mm
NAVRŽENO DLE ČSN EN 1992 - 1	

KÁMEN:

PŘÍRODNÍ KÁMEN, MIN. TL. 200 mm, NASÁKAVOST < 3,0 %
PROVEDENÍ KAMENNÉ DLAŽBY DLE VZOR. LISTU ŽEL. SPODKU Ž 6.11

POZNÁMKY:

- PŘED ZAHÁJENÍM STAVBY ZAJISTÍ ZHOTOVITEL, V DOSTATEČNÉM PŘEDSTIHU, VYTYČENÍ VŠECH INŽENÝRSKÝCH SÍTÍ. BĚHEM STAVBY JE NUTNÉ DODRŽOVAT PODMÍNKY SPRÁVCŮ SÍTÍ UVEDENÉ V JEJICH VYJÁDRĚNÍCH. VYJÁDRĚNÍ PŘÍSLUŠNÝCH SPRÁVCŮ JSOU DOLOŽENY V DOKLADOVÉ ČÁSTI TĚTO PD.
- POLOHA INŽENÝRSKÝCH SÍTÍ JE ZAKRESLENA POUZE ORIENTAČNĚ.
- PŘED ZAHÁJENÍM STAVBY JE ROVNĚŽ NUTNÉ VYTYČIT KATASTRÁLNÍ HRANICE POZEMKŮ.
- PRO NOVÝ PROPUSTEK BUDOU POUŽITY PREFABRIKOVANÉ TROUBY SCHVÁLENÉHO TYPU PRO POUŽITÍ NA STAVBÁCH SŽ O TLOUŠTČE STĚNY 210 mm. NELZE POUŽÍT JINÉ PREFABRIKOVANÉ TROUBY DN1200 S ODLIŠNOU TLOUŠTKOU STĚNY!
- SPÁRY MEZI KONSTRUKCEMI ČEL PROPUSTKU A KAMENNÝM ODLÁŽDĚNÍM BUDOU VYPLNĚNY TRVALE PRUŽNÝM ŠEDÝM TMELEM.
- ROZMĚRY JSOU VYNÁŠENY Z GEODETICKÉHO ZAMĚŘENÍ. STÁVAJÍCÍ STAV OBJEKTU PROPUSTKU BYL VYNESEN DLE ZAMĚŘENÍ SKUTEČNÉHO STAVU A DLE PROJEKTANTEM PROVEDENÉHO MÍSTNÍHO ŠETŘENÍ.



			ČÍSLO SOUPRAVY:
REVIZE	Č.	DATUM	
		ZMĚNA	

Dokumentace pro společné povolení stavby					
Autorizovaná osoba:			Vypracoval:	PROJEKTANT ČÁSTI PD	
Ing. Barbara Zapletalová		1201337, IP00	Monika Zedníčková		
Místo stavby:		Vitanov [572497], k.ú. Stan u Hlinska [782611], par.č. 433/1		F-PROJEKT-DOPRAVNÍ STAVBY s.r.o. Janáčkova 4642/5d 79601 Prostějov	
Kraj:		Vysočina			
Investor:		Správa železnic, s.o., Dlážděná 1003/7, 110 00 Praha 1 - Nové Město			
Název stavby:				Formát:	4 x A4
SO 03 - Oprava propustku v km 36,345 na trati Havlíčkův Brod - Pardubice				Datum:	05/2021
				Stupeň:	DUR + DSP
				Číslo zakázky:	221020
				Měřítko:	1:20
Obsah:				Část dokumentace	Příloha
VÝKRES TVARU A VÝZTUŽE - NOVÝ STAV				D.2.1.e	6.